

## Fiche d'évaluation ESG

### Note globale sur 3 ans

Année	Note ESG
2020	83
2019	84
2018	79

Le tableau ci-dessous présente la notation ESG à iso référentiel, soit sous un référentiel Gaïa 2021 pour les trois années d'évaluation. Les notes vont de 0 à 100, où 100 est la meilleure.

Le tableau met en évidence le détail des notes obtenues par pilier et sous pilier E-S-G-PPE. Le benchmark utilisé regroupe toutes les sociétés du secteur Industrie notées pendant la campagne Gaïa Research 2021, à savoir 78 entreprises.

La couleur rouge signifie que l'entreprise sous-performe par rapport au benchmark. A l'inverse le vert indique que l'entreprise surperforme. Le jaune signifie que la note de l'entreprise est similaire à celle du benchmark.

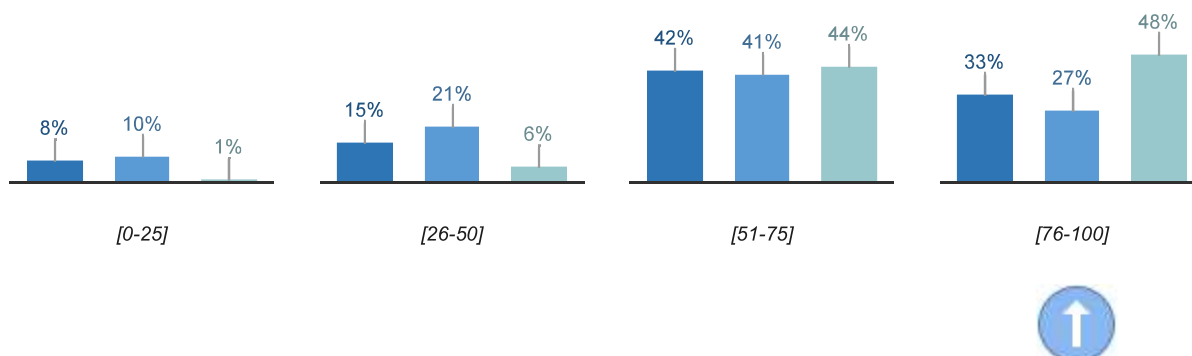
Notation	2018	2019	2020	Tendance 2019-2020	Benchmark
<b>GOUVERNANCE</b>	68	75	79	↗	<b>66</b>
Risque de dilution des actionnaires minoritaires	63	63	63	=	<b>73</b>
Composition des instances de gouvernance	69	75	75	=	<b>65</b>
Fonctionnement des instances de gouvernance	92	83	83	=	<b>78</b>
Rémunération des dirigeants et administrateurs	50	67	67	=	<b>67</b>
Ethique des affaires	70	70	80	↗	<b>53</b>
Politique RSE, enjeux extra-financiers et mise en œuvre de la DPEF	56	81	94	↗	<b>61</b>
<b>SOCIAL</b>	84	89	79	↘	<b>59</b>
Caractéristiques et politique sociale	100	100	100	=	<b>76</b>
Conditions de travail	80	80	75	↘	<b>59</b>
Développement des compétences	100	100	65	↘	<b>49</b>

## Positionnement de l'émetteur face à ses pairs

Le graphique ci-dessous met en lumière la distribution des notes ESG de la couverture Gaïa, en fonction du secteur, du pays et de la catégorie de chiffre d'affaires de Synergie. La flèche représente la performance ESG de la société.

### Distribution des notes ESG

■ Secteur ■ Pays ■ Catégorie de chiffre d'affaires



### Classement de Synergie

